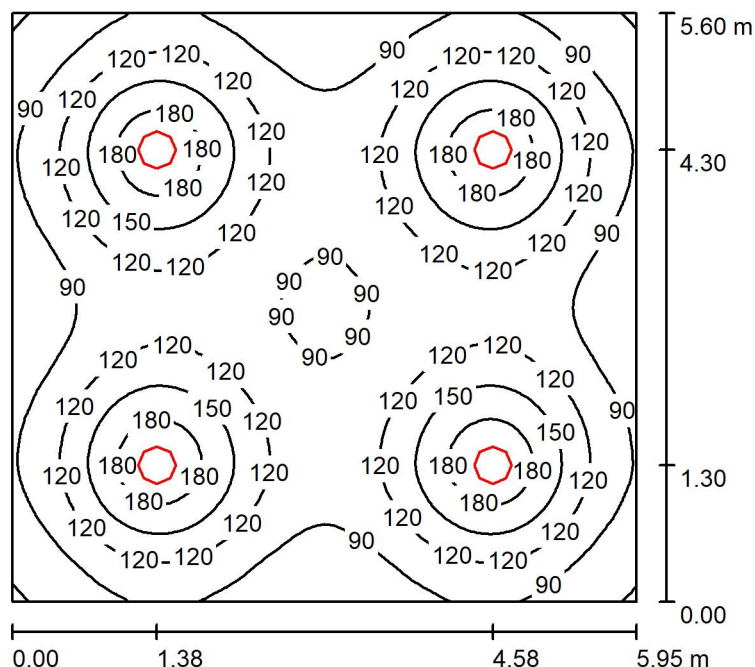


Pomieszczenie 0/A / Podsumowanie



Wysokość pomieszczenia: 2.430 m, Wysokość montażu: 2.430 m,
Współczynnik konserwacji: 0.77

Wartości Lux, Skala 1:72

Powierzchnia	ρ [%]	E_m [lx]	E_{min} [lx]	E_{max} [lx]	E_{min} / E_m
Płaszczyzna pracy	/	118	58	204	0.489
Podłoga	20	97	65	117	0.664
Sufit	70	27	21	59	0.774
Ściany (4)	50	63	31	97	/

Płaszczyzna pracy:

Wysokość: 0.850 m
Siatka: 64 x 64 Punkty
Margines: 0.000 m

UGR

Lewa ściana
Dolna ściana
(CIE, SHR = 0.25.)

Wzdłuż-

22
22

W poprzek

22
22

do osi oświetlenia

Liczba punktów poniżej 400 lx (do IEQ-7): 100.00%.

Wykaz opraw

Nr.	Ilość	Etykieta (Czynnik korekcyjny)	Φ (Oprawa) [lm]	Φ (Lampy) [lm]	P [W]
1	4	LUXIONA TroII AM-NEW-LEDXXXI65 AMETYST NEW LED 2000LM PC E IP65 840 (1.000)	1511	2089	13.0
W sumie:			6045	8356	52.0

Specyfikacja mocy przyłączeniowej: $1.56 \text{ W/m}^2 = 1.32 \text{ W/m}^2 / 100 \text{ lx}$ (Powierzchnia podstawowa: 33.32 m^2)